

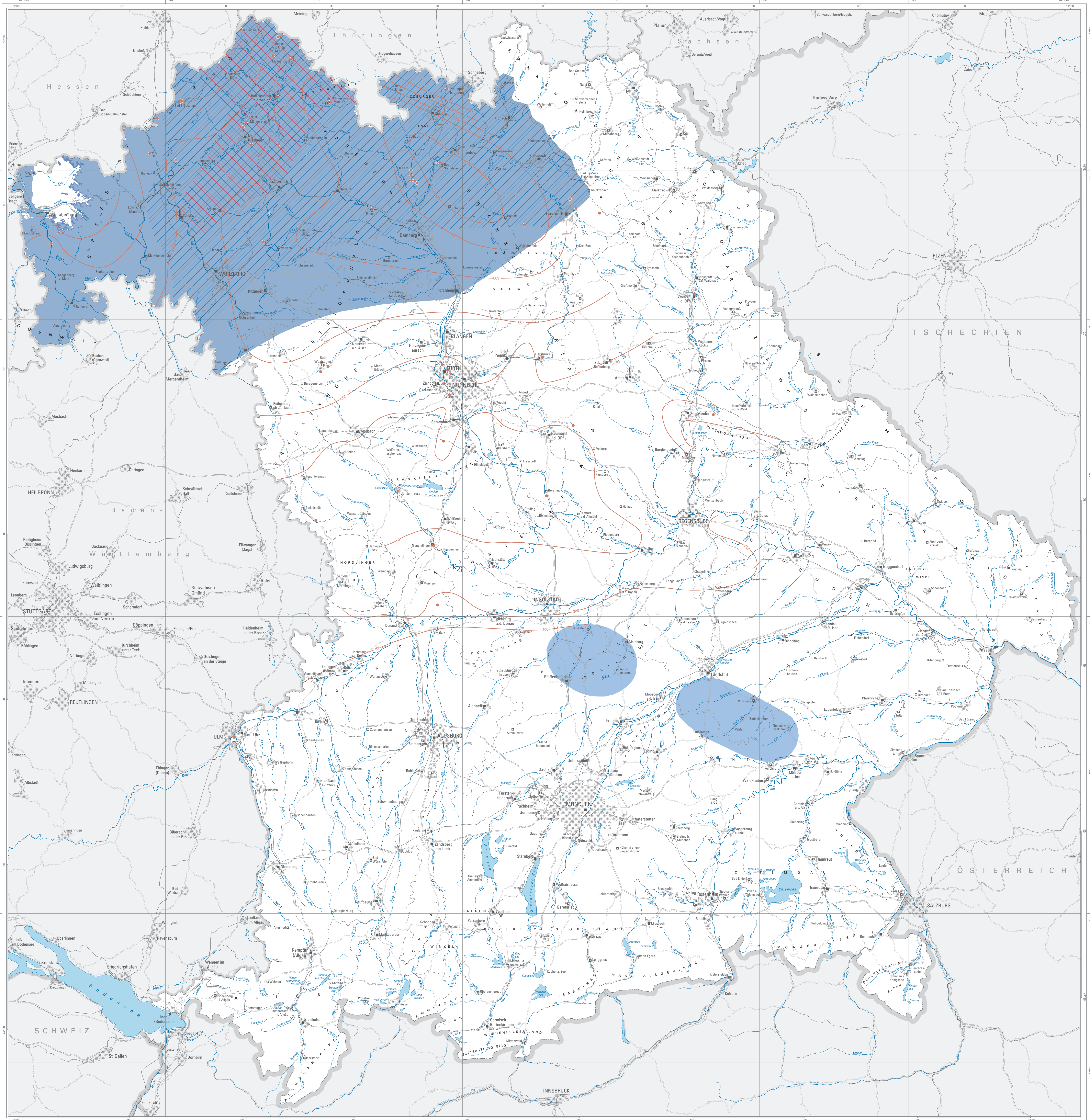
Geologie

Bayerischer Geothermieatlas – Karte 3

Zechstein – Verbreitung und Tiefenlage der Triasbasis

Stand September 2004

- Triasbasis erbohrt
- - - Tiefenlinie der Triasbasis (in m unter NNH)
- - - Grenze zum prä-permischen Grundgebirge in Ostbayern
- - - Grenze zum Obermain-Naab-Bruchschollenland und zum Weidener Becken
- - - Ries-Kraterrand
- Zechstein übertrage anstehend
- Mariner Zechstein (maximale Verbreitung)
- Zechstein in Südbayern, vermutet
- ▨ Werra-Steinsalz
- ▨ Plattendolomit
  
- Landeshauptstadt
- Sitz Bezirksregierung
- Sitz Kreisverwaltung bzw. kreisfreie Stadt
- Siedlung
- Siedlungsfläche
- Die Größenklassen der Siedlungsbeschriftung basieren auf Einwohnerzahlen (Stand 2011).
  
- ▬ Staatsgrenze
- ▬ Landesgrenze
- ▬ Regierungsbezirksgrenze
  
- ▬ Bundesautobahn/Schnellstraße, mehrspurig/einspurig
- ▬ Bundesautobahn/Schnellstraße, in Bau
- ▬ Bundesstraße
- ▬ Bundesstraße, in Bau
- ▬ Bahnstrecke
  
- See
- ▬ Fluss
- ▬ Kanal
- ▬ Kanal unterirdisch
- ▬ Gewässer zeitweise wasserführend/unterirdisch



Maßstab 1:500 000

Herausgeber: Bayerisches Landesamt für Umwelt  
 Bürgermeister Ulrich-Str. 16a  
 88179 Augsburg  
 Internet: www.lfu.bayern.de  
 Geobasisdaten: DLM 1500, © GeoBasis-DE / BKG 2018 (Daten verändert)  
 Kartenerstellung: Mai 2022